



ISEE-LAC series de webinars:
Una colaboración con la OPS para educación permanente en
epidemiología ambiental

**Contaminantes ambientales y efectos en la salud infantil:
estudios de cohorte de nacimiento en América Latina y el Caribe**

Miércoles 18 de noviembre, 2020

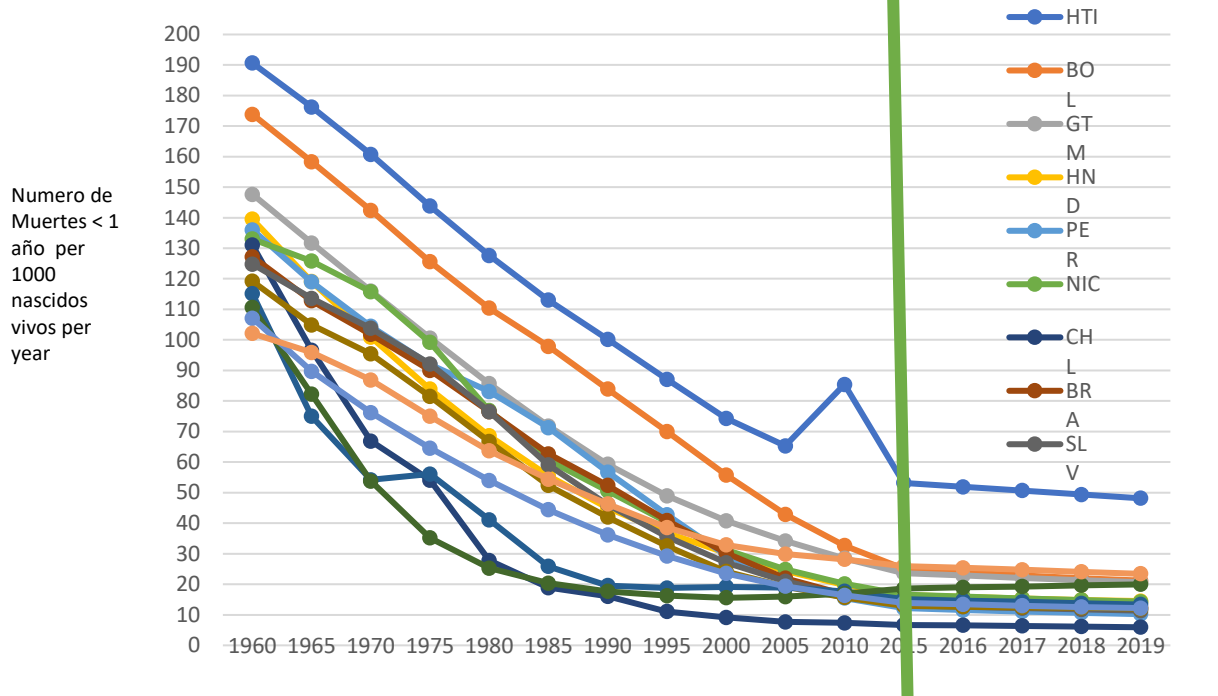
El contexto:

Los estudios sobre la niñez y el ambiente en la perspectiva de la OPS/OMS

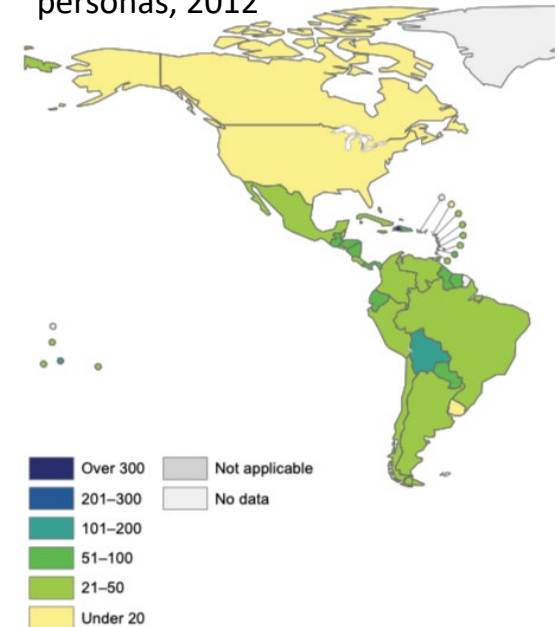
Dra. Agnes Soares da Silva, Asesora Epidemiología Ambiental, CE/CDE/OPS/OMS

La niñez y el ambiente

Mortalidad infantil en las Americas, países seleccionados*, 1960-2019



Muertes de niños menores de cinco años que pueden atribuirse al medio ambiente (en total) por cada 100 000 personas, 2012



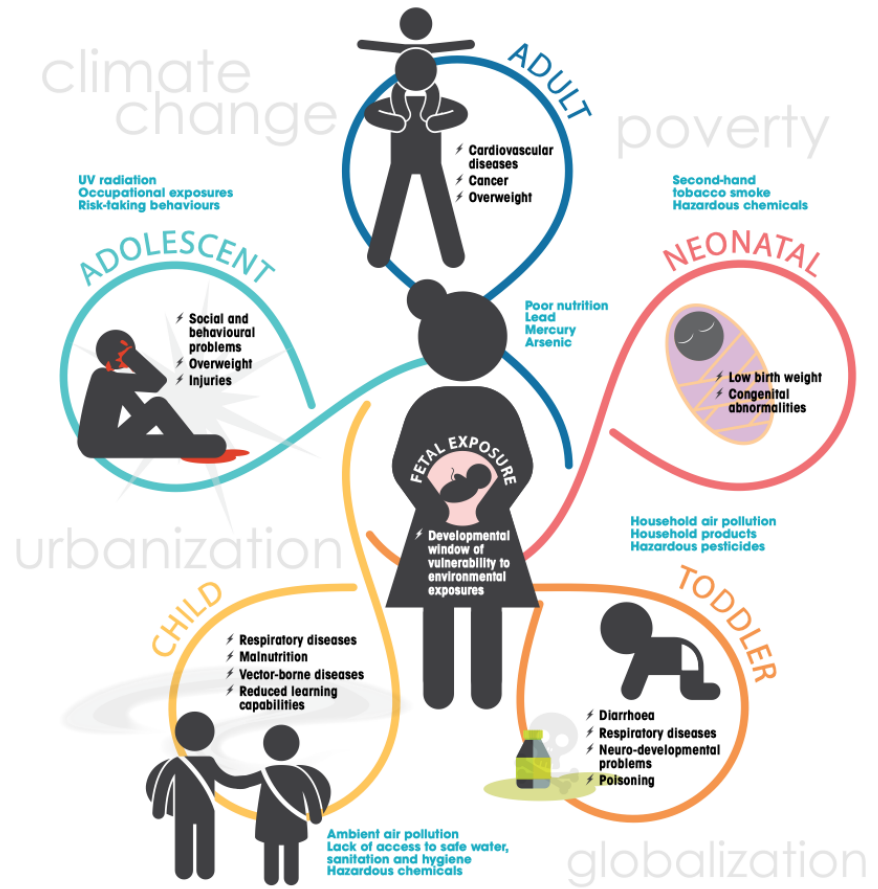
*países con mortalidad infantil >100 per 1000 nascidos vivos per year en 1960

¿Qué hace la OMS?

- **Coordinación de los principales estudios longitudinales de cohortes de nacimiento (LCS) sobre salud ambiental infantil (CEH). 2010-2012**
- **Materiales de orientación:** A guide to undertaking a birth cohort study Purposes, pitfalls and practicalities. *Paediatric and perinatal Epidemiology*. (2009) <https://www.onlinelibrary.wiley.com/toc/13653016/23/s1>.
- **Armonización** de elementos básicos en cuestionarios (inicial)

A life in health: The effects of environmental hazards

Children are exposed to a variety of hazards from the environments in which they live, learn, work and play. Children are especially vulnerable to these exposures because of their developing systems and behaviours. Environmental exposures in early life can have immediate effects or build over time to increase disease risk later in life. Exposure starts early – in the womb, and can have effects throughout life.



Desafíos

- La mayoría de las cohortes principales abordan **las prioridades ambientales de los países desarrollados**.
- **Costos muy altos y** por largo periodo de tiempo.
- La inclusión de medidas ambientales no siempre se consideraba una prioridad en el pasado.
- Dificultad para llegar a un acuerdo sobre aspectos específicos importantes para la comparabilidad, (ej.: el tiempo exacto y los procedimientos para tomar las medidas).
- Difícil examinar estudios anteriores y sacar conclusiones.

Oportunidades

- **ODS 2015-2030** - medio ambiente en las estrategias y planes maternos e infantiles
- Los efectos sobre la salud de algunos productos químicos están bien establecidos. **Mejorar conocimiento en países en desarrollo.**
- LCS puede proporcionar más datos para avanzar en las agendas de eliminación de **POPS y disruptores endocrinos**.
- Hay más interés en la relación investigación ↔ vigilancia y atención en salud
- Hay larga experiencia de colaboración entre científicos para la solución de problemas

Referencias

- Organización Mundial de la Salud. (2018). ¿La herencia de un mundo sostenible? Atlas sobre salud infantil y medio ambiente. Organización Mundial de la Salud. <https://apps.who.int/iris/handle/10665/260496>. License: CC BY-NC-SA 3.0 IGO
- Special issue: A guide to undertaking a birth cohort study Purposes, pitfalls and practicalities. *Paediatric and perinatal Epidemiology*. (2009) <https://www.onlinelibrary.wiley.com/toc/13653016/23/s1>.

Contacto: Dra. Agnes Soares da Silva (soaresag@paho.org)