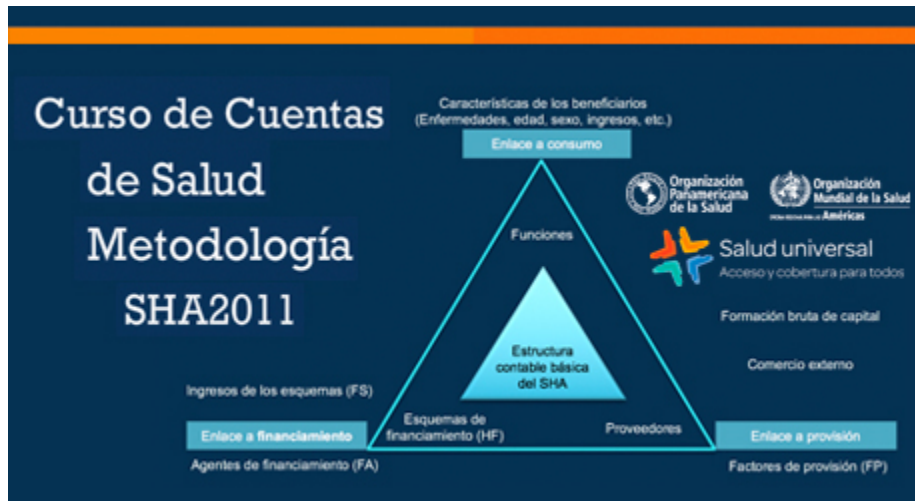


## Curso de Cuentas de Salud, Metodología SHA2011



### Introducción

El monitoreo y evaluación de los flujos de financiamiento desde la perspectiva del gasto en bienes y servicios de salud es una tarea básica y fundamental de la rectoría de los sistemas de salud. Las cuentas de salud son un instrumento idóneo para esta tarea: permiten describir y evaluar de manera sistemática y estandarizada los cambios y evolución en la recolección, asignación y seguimiento de recursos en el complejo proceso de evolución y transformación de los sistemas de salud.

La metodología del Sistema de Cuentas de Salud (o SHA2011 por sus siglas en inglés), tiene dos ventajas principales. La primera, es que parte de un enfoque tri-axial, consumo-provisión-financiamiento, desarrollando tres modelos analíticos que permiten describir el sistema de salud, con base en clasificaciones, desde la perspectiva del gasto, bajo el principio: “todo lo que se consume y produce se financia previamente”.

La segunda ventaja, es que, al ser un enfoque estándar permite comparar resultados en el tiempo y entre países, superando las complejidades y particularidades de cada sistema de salud. En este sentido, resulta relevante señalar que a partir de 2017 la base de datos mundial de OMS (GHED por sus siglas en inglés) reporta los datos e indicadores de gasto en salud utilizando esta metodología.

El contenido del curso incluye esta metodología estándar, sus clasificaciones y principios básicos. Se presentan, asimismo, ejemplos de países en los que los resultados e indicadores de las cuentas de salud informan el análisis de diferentes aspectos de política pública en salud y representan por ello un instrumento útil para la evaluación de las transformaciones de los sistemas de salud hacia la Salud universal.

### Objetivos

Los contenidos del curso buscan cubrir las capacidades básicas asociadas a la generación, análisis y uso de una cuenta de salud.

El curso busca introducir al tema a quienes no han estado en contacto con el trabajo de cuentas anteriormente, actualizar las bases en aquellos con experiencia previa y facilitar la tarea de quienes están actualmente en el proceso de generar cuentas de salud. Se busca ofrecer las bases para una apropiada interpretación de los resultados y facilitar su aplicación en los usos más frecuentes.

## Ejes temáticos

Las áreas de trabajo que se desarrollan en el curso incluyen:

- Contexto. El desarrollo de cuentas de salud SHA2011 en el marco de las transformaciones de los sistemas de salud hacia la Salud universal.
- Definición y conceptos básicos de las cuentas de salud según el marco del SHA2011.
- Presentación del tipo de información con ilustración de usos frecuentes de los datos generados.
- Elementos de tipo práctico sobre cómo producir las cuentas y cómo institucionalizar el proceso. Descripción de algunos recursos de apoyo.
- Principales componentes y principios de las cuentas en el marco del SHA2011. Comparación breve con otros marcos.
- Principios y categorías de las clasificaciones de las tres dimensiones: consumo, provisión y financiamiento. Dentro de consumo se incluyen las clasificaciones de funciones (HC) y enfermedades (DIS). En provisión se presentan proveedores (HP), factores de provisión (FP) y capital (HK). El análisis del financiamiento comprende: esquemas de financiamiento (HF), de sus ingresos (FS), de los agentes de financiamiento (FA).
- Los procedimientos para generar estimaciones más frecuentes en la producción de las cuentas.

## Organización del curso

El curso comprende 4 módulos, compuestos por 15 unidades:

Módulos	Unidades
Introducción	<ul style="list-style-type: none"><li>• Programa</li><li>• ¿Por qué un curso de cuentas?</li><li>• Las cuentas de salud y la Estrategia de Salud Universal</li><li>• Usos frecuentes e SHA2011</li><li>• Glosario y acrónimos</li></ul>
Módulo I El sistema de Cuentas de Salud (SHA 2011)	<ul style="list-style-type: none"><li>• ¿Qué es el SHA2011?</li><li>• Métodos de estimación</li></ul>
Módulo II Clasificaciones principales	<ul style="list-style-type: none"><li>• Consumo (HC)</li><li>• Provisión (HP)</li><li>• Financiamiento (HF, FS, FA)</li><li>• Capital (HK)</li></ul>
Módulo III Otras clasificaciones	<ul style="list-style-type: none"><li>• Factores de provisión (FP)</li><li>• Enfermedades (DIS)</li><li>• Otras clasificaciones</li></ul>
Módulo IV Herramientas disponibles	<ul style="list-style-type: none"><li>• Herramienta de producción (HAPT)</li></ul>

## **Formato**

El material central se desarrolla básicamente en diapositivas. Las diapositivas se han preparado de manera que organizan el contenido en forma progresiva. Al final de cada unidad se incluyen reflexiones finales y preguntas frecuentes para ayudar a consolidar el nivel de información en cada tema. Las respuestas se ofrecen en las mismas diapositivas. Se espera que el usuario pueda consultar el material según requiera y que cada módulo y unidades sean relativamente limitados al tema a tratar.

## **Carga horaria**

La carga horaria fluctúa con el nivel de formación y experiencia de cada participante. Se estima que tomaría un promedio de 3 horas por unidad, exceptuando la realización de ejercicios y autoexamen de cada presentación. Para participantes que están iniciándose en el tema, el tiempo por unidad podría extenderse hasta 6 horas. Algunas de ellas requieren de revisiones subsecuentes y especialmente cuando se utilizan como apoyo en la estimación de una cuenta. Los tiempos se amplían al realizar el autoexamen y consultar las lecturas recomendadas.

## **Evaluación y certificación**

De acuerdo con el enfoque educativo del Campus Virtual de Salud Pública (CVSP), la evaluación es un proceso integral y continuo que se desarrolla a lo largo de toda la experiencia educativa. El curso tendrá igualmente distintos abordajes de evaluación: la autoevaluación de los estudiantes, la evaluación del ejercicio por módulo y el ejercicio final del curso. La autoevaluación de cada presentación permitirá al participante confirmar sus conocimientos y en su caso, resolver sus dudas. Esta última no tendrá impacto en la certificación.

Al final del Curso el esfuerzo realizado por los participantes será reconocido con un certificado que se obtendrá al aprobar el trabajo final que se construirá con lo aprendido en cada módulo.

La evaluación del curso en su conjunto se realizará considerando el nivel de avance y profundización alcanzado en cada componente temático, para lo cual se asignará un porcentaje a cada producto esperado, según el logro de información logrado. La evaluación será individual.

El CVSP a nombre de la Dirección de la Organización Panamericana de la Salud (OPS) extenderá un certificado en línea, para quienes hayan completado satisfactoriamente las actividades del programa del curso.

## **Periodo de inscripción**

- Del 14 de agosto al 6 de septiembre de 2018.

## **Calendario del curso**

- Inicio: 13 de septiembre de 2018.
- Cierre: 30 de noviembre de 2018.

## **Duración**

- 11 semanas.

## **Postulación en línea**

El proceso de convocatoria, solicitud, y matrícula se realiza en línea desde el Campus Virtual de Salud Pública:

1. [Tramite/cree](#) su cuenta del Campus.
2. Con su cuenta creada y una vez ha iniciado sesión, complete el [formulario de postulación](#).



El CVSP está bajo una licencia Creative Commons 3.0 (CC BY-NC 3.0 IGO) para las Organizaciones Intergubernamentales, salvo que se indique lo contrario. Algunos cursos y recursos educativos pueden estar bajo otro tipo de licencia CC.