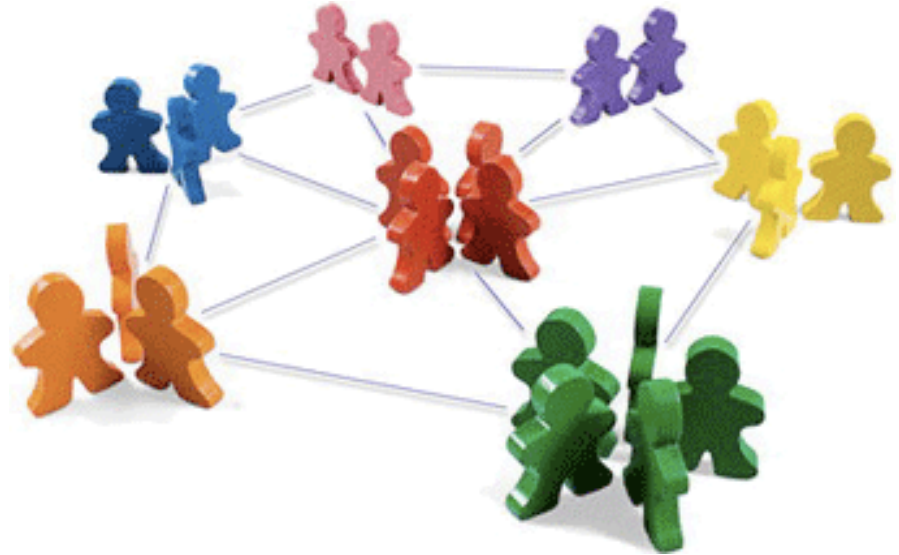


Foros

Los foros son un medio ideal para publicar pequeños mensajes y mantener discusiones públicas sobre la información u opiniones allí vertidas.

Los foros son la principal herramienta de comunicación y, por lo tanto, de compartir y crear conocimiento entre los usuarios del aula. Su funcionamiento es muy similar al de otros foros de discusión en Web.



Lo más importante en los foros es la **interacción** que se logre al promover un diálogo y no limitarse a responder preguntas, durante el proceso de enseñanza-aprendizaje.

También hay foros para noticias que publican los profesores y otros denominados cibercafé que son abiertos a todos los participantes.

En cuanto a la recepción de correos electrónicos correspondientes a los mensajes del foro (suscripción al foro), dichos mensajes responden a la configuración personal de cada usuario dentro de la plataforma Moodle (desde el foro en sí y en la configuración de los foros definida en su perfil personal).

Foros

En la página del curso encontrará enlaces a los distintos foros del curso. Todos los foros tendrán el mismo icono:



The screenshot displays the course page layout. At the top, there are logos for the Organización Panamericana de la Salud (OPS), the Organización Mundial de la Salud (OMS), and the Campus Virtual de Salud Pública. Below these is a blue navigation bar with links: Portal CVSP, ¿Qué es el Campus?, Aula Virtual, Biblioteca Virtual, Clínica Virtual Docente, Noticias, and OPS/OMS. A breadcrumb trail reads: Página Principal ► Prácticas cursos regionales ► Talleres CVSP-Moodle 2.X ► Course.

The main content area is divided into two columns. The left column contains four expandable panels: **Administración** (with sub-items: Administración del curso, Calificaciones), **Personas** (with sub-item: Participantes), **Mensajes**, and **Actividades**. The right column is titled **CURSO** and lists the following items: Anuncios de la Coordinación, Cibercafé, Programa del Curso, Lectura obligatoria, Tarea #1, Foro #1, Tarea #2, Foro #2, and Lectura complementaria. Three large red arrows point from the 'Administración', 'Mensajes', and 'Actividades' panels towards the 'CURSO' list.

On the far right edge of the page, there is a vertical column of seven square icons, some of which are checked.

Temas de discusión dentro del foro

Una vez presiona su título, verá los temas de discusión dentro de ese foro. Un foro puede contener uno o más temas de discusión.

A medida que se vayan agregando nuevos temas de discusión (generalmente iniciados por el tutor), aparecerán paralelamente uno debajo del otro.

Para cada tema de discusión, se despliega su título, quién lo inició, la cantidad de respuestas (réplicas) y la fecha del último mensaje.

Portal CVSP ¿Qué es el Campus? Aula Virtual Biblioteca Virtual Clínica Virtual Docente Noticias OPS/OMS

Página Principal ▶ Prácticas cursos regionales ▶ Talleres CVSP-Moodle 2.X ▶ Curso ▶ CURSO ▶ Foro #1

Actividades

- Bases de datos
- Cuestionarios
- Encuestas
- Foros
- Glosarios
- Lecciones
- Recursos
- Tareas

Personas




Participantes

Administración

- Administración del foro
 - Suscripción opcional
 - Darse de baja de este foro

Foro #1

Foro temático del Módulo 1 APS

Tema		Comenzado por	Réplicas	Último mensaje	
Avances de APS y cobertura universal en su país		Victoria Isabel Atencio Araúz	0	Victoria Isabel Atencio Araúz vie, 22 de ene de 2016, 12:01	<input type="checkbox"/>
Reflexión sobre lectura del Módulo 1		María González	2	Juan Pérez jue, 18 de dic de 2014, 14:08	<input type="checkbox"/>
Conclusiones sobre el Módulo 1		María González	0	María González jue, 18 de dic de 2014, 13:50	<input type="checkbox"/>

Responder en un tema de discusión (Paso 1)

Para responder dentro de un foro, hay que tener presente que los foros funcionan como una jerarquía de niveles. **Antes de responder al foro, se debe tener claro a quién se desea responder**, si desea responder al mensaje principal de la discusión o si desea responder o comentar sobre la respuesta de algún otro participante del curso. Esto a su vez facilita el seguimiento y entendimiento de la discusión por parte del resto de los participantes.

Paso 1

Lo primero que debe hacer es ingresar al foro y luego a la discusión en la cual desea participar. Haga clic en el número debajo de “**Réplicas**”, el cual indica la cantidad de respuestas que hay debajo de ese hilo de discusión.

Portal CVSP ¿Qué es el Campus? Aula Virtual Biblioteca Virtual Clínica Virtual Docente Noticias OPS/OMS

Página Principal ▶ Prácticas cursos regionales ▶ Talleres CVSP-Moodle 2.X ▶ Curso ▶ CURSO ▶ Foro #1

Actividades

- Bases de datos
- Certificados simples
- Cuestionarios
- Encuestas
- Foros
- Glosarios
- Lecciones
- Paquetes SCORM
- Recursos
- Tareas
- Wikis

Foro #1

Foro temático del Módulo 1 APS

Añadir un nuevo tema de discusión

Tema	Comenzado por	Réplicas	Resp. Recibido ✓	Último mensaje
Conclusiones sobre el Módulo 1	 María González	0	0	María González jue, 18 de dic de 2014, 13:50

1

Responder en un tema de discusión (Paso 2)

Una vez se tenga claro a quien se desea responder el mensaje, haga clic sobre la palabra “Responder” de ese mensaje específico. La plataforma ubicará las respuestas a diferente nivel dependiendo de a qué respuesta corresponde el mensaje específico.

The screenshot displays a forum interface. On the left, there are two sidebars: 'Administración' (Administration) with options like 'Administración del foro', 'Suscripción opcional', 'Darse de baja de este foro', and 'Darse de baja de esta discusión'; and 'Actividades' (Activities) with 'Bases de datos'. The main content area is titled 'Foro #1' and 'Conclusiones sobre el Módulo 1'. A post by María González is shown with the text 'Les invitamos a compartir sus conclusiones sobre el Módulo 1'. A 'Responder' button is highlighted with a red box and a red arrow pointing to it from a yellow circle containing the number '2'. Other elements include a 'Suscrito' (Subscribed) checkbox, a 'Reflexión sobre lectura del Módulo 1' link, and a 'Mostrar respuestas anidadas' (Show nested answers) dropdown menu.

Responder en un tema de discusión (Pasos 3 y 4)

Una vez haga clic sobre la palabra Responder, aparecerá un formulario.

En la caja de texto **Mensaje (3)** escriba su respuesta o aporte.

Con la ayuda del editor, podrá darle el formato deseado a su mensaje (negritas, subrayado, imágenes y enlaces...).

Sólo debe marcar con un gancho para suscribirse a esa discusión.

Adicionalmente, se pueden adjuntar archivos a los mensajes en los foros al presionar el botón “+”.

Haga clic sobre el **botón “Enviar al foro” (4)** para enviar su mensaje.

Foro #1

Conclusiones sobre el Módulo 1
de María González - jueves, 18 de diciembre de 2014, 13:50

Les invitamos a compartir sus conclusiones sobre el Módulo 1

[Editar](#) | [Borrar](#)

▼ **Su respuesta**

Asunto*
Re: Conclusiones sobre el Módulo 1

Mensaje*

Formato de texto: Párrafo, B, I, Listas, Enlaces, Imágenes, Videos, Archivos

Ruta: p

Suscripción a la discusión

Archivo adjunto Tamaño máximo para nuevos archivos: Sin límite, número máximo de archivos adjuntos: 9

Archivos

Puede arrastrar y soltar archivos aquí para añadirlos

Enviar ahora

Enviar al foro Cancelar

Responder en un tema de discusión

Su respuesta aparecerá un poco más a la derecha del mensaje al que está respondiendo.

Foro #1

Conclusiones sobre el Módulo 1

Suscrito

◀ [Reflexión sobre lectura del Módulo 1](#)


Mostrar respuestas anidadas 

 **Conclusiones sobre el Módulo 1**
de [María González](#) - jueves, 18 de diciembre de 2014, 13:50

Les invitamos a compartir sus conclusiones sobre el Módulo 1

[Responder](#)



 **Re: Conclusiones sobre el Módulo 1**
de [Victoria Isabel Atencio Araúz](#) - viernes, 22 de enero de 2016, 13:36

Me ha parecido un módulo muy interesante

Calificación máxima: -

[Mostrar mensaje anterior](#) | [Editar](#) | [Borrar](#) | [Responder](#)

◀ [Reflexión sobre lectura del Módulo 1](#)

Cómo saber si está suscrito o no al foro

Cuando ingresa al enlace de “Foros” a través del bloque de Actividades, podrá visualizar el listado de los foros disponibles en el curso.

En las dos últimas columnas, podrá ver si está suscrito o no al foro, y el tipo de resumen de correo.



Actividades

- Bases de datos
- Cuestionarios
- Encuestas
- Foros**
- Glosarios
- Lecciones
- Recursos
- Tareas

Portal CVSP ¿Qué es el Campus? Aula Virtual Biblioteca Virtual Clínica Virtual Docente Noticias OPS/OMS


Página Principal ▶ Prácticas cursos regionales ▶ Talleres CVSP-Moodle 2.X ▶ Curso ▶ Foros

Buscar en los foros



Actividades

- Bases de datos
- Cuestionarios
- Encuestas
- Foros
- Glosarios
- Lecciones
- Recursos
- Tareas



Personas

- Participantes



Administración

Foros generales



Foro	Descripción	Debates	Suscrito	Tipo de resumen de correo
Anuncios	En este foro se publicarán las Noticias y anuncios	1	Sí	Por defecto (Sin resumen)
Cybercafe	Espacio para conocerse y tratar temas libres	1	No	Por defecto (Sin resumen)
Foro #1	Foro temático del Módulo 1 APS	2	Sí	Por defecto (Sin resumen)
Foro #2	¡Comparte tu experiencia!	2	Sí	Por defecto (Sin resumen)

[Suscribirse a todos los foros](#)
[Darse de baja de la suscripción de todos los foros](#)

Cómo “suscribirse a” o “desuscribirse de” un foro

En los foros en donde tiene la opción de decidir si desea suscribirse o no, en la columna final verá un botón que cambia de Sí a No y viceversa cada vez que le hace clic **(1)**.

Hay algunos foros en donde está suscrito por defecto y no tiene opción de darse de baja al foro. En estos casos, simplemente verá el texto “Sí” **(2)**.

En la siguiente columna tendrá la opción de cambiar entre los tipos de resumen de correo **(3)**.

En el bloque de Administración en cada foro también tiene la opción de suscribirse al foro o darse de baja.

Actividades
Bases de datos
Cuestionarios
Encuestas
Foros
Glosarios
Lecciones
Recursos
Tareas

Personas
Participantes

Administración

[Suscribirse a todos los foros](#)
[Darse de baja de la suscripción de todos los foros](#)

Foros generales

Foro	Descripción	Debates	Suscrito	Tipo de resumen de correo ?
Anuncios	En este foro se publicarán las Noticias y anuncios	1	2 Sí	Por defecto (Sin resumen) ▾
Cybercafe	Espacio para conocerse y tratar temas libres	1	1 No	Por defecto (Sin resumen) ▾
Foro #1	Foro temático del Módulo 1 APS	2	1 Sí	Por defecto (Sin resumen) ▾
Foro #2	<i>¡Comparte tu experiencia!</i>	2	Sí	3 Por defecto (Sin resumen) ▾

Configuración de Foros en Perfil Personal

Recordemos que desde la opción Preferencias del Menú del Usuario podrá modificar la configuración general de los foros (pero también puede ajustar por cada foro).

1. Tipo de resumen de correo:

Este campo determina de qué forma recibirá copia por correo electrónico de los mensajes de los foros a los cuales usted se ha suscrito.

2. Suscripción automática al foro:

Este campo permite la suscripción automática a los foros en los cuales usted escribe.

3. Rastreo del foro:

Esta opción facilita a los usuarios el seguimiento de los mensajes leídos y no leídos para cada foro.

Portal CVSP ¿Qué es el Campus? Aula

[Página Principal](#) ▶ [Área personal](#) ▶ [Preferencias](#)

Preferencias

Cuenta de usuario

- [Editar perfil](#)
- [Idioma preferido](#)
- [Configuración del foro](#)
- [Configuración del editor](#)
- [Claves de seguridad](#)
- [Mensajería](#)

Configuración del foro

Tipo de resumen de correo ⓘ

Sin resumen (un correo por cada mensaje del foro) ▾

Suscripción automática al foro

Sí: cuando envíe un mensaje suscribame a ese foro ▾

Rastreo del foro

No: no registrar los mensajes que he visto ▾

Cómo se ve un foro con rastreo habilitado

Cuando tenemos el rastreo habilitado, podrá visualizar al lado de cada foro, la cantidad de mensajes pendientes por leer.

 Foro de noticias 4 mensajes no leídos

En este foro se publicarán las Noticias y anuncios

 Foro abierto 4 mensajes no leídos

Espacio para conocerse y tratar temas libres

 FORO #1 6 mensajes no leídos

 FORO #2 4 mensajes no leídos



Organización
Panamericana
de la Salud



Organización
Mundial de la Salud

OFICINA REGIONAL PARA LAS Américas



CAMPUS VIRTUAL DE SALUD PÚBLICA

MESA DE AYUDA DEL CAMPUS

Si requiere asistencia, puede ingresar a la Mesa de Ayuda del Campus:

<https://ayuda.campusvirtualsp.org/>



www.campusvirtualsp.org



cvsp@paho.org

Síguenos en:



[campusvirtualsp](https://www.facebook.com/campusvirtualsp)



[@campusvirtualsp](https://twitter.com/campusvirtualsp)